

UNIVERSIDAD DE BELGRANO



**DIPLOMADO EN  
PSICOTERAPIA INTEGRATIVA  
PSICONEUROINMUNOENDÓCRINA**

Interrelaciones cuerpo-mente-entorno

UNIVERSIDAD DE  
**Belgrano**  
BUENOS AIRES - ARGENTINA



## FUNDAMENTACIÓN

La Psicoterapia Integrativa Psiconeuroinmunoendócrina (PI PNIE) ha tenido un gran desarrollo a nivel nacional e internacional en los últimos años como una rama de aplicación de la Psiconeuroinmunoendocrinología (PNIE), considerando los efectos en la salud de factores de estrés desde las dimensiones Biológica-Cognitiva -Psicoemocional vincular- Socioecológica y Espiritual.

Se integran aportes de las neurociencias, de distintos enfoques de la psicología, de la medicina, sociología, filosofía oriental y de otras disciplinas, aportando herramientas para realizar Biopsicoeducación, Evaluación Diagnóstica y Abordaje Terapéutico a nivel hospitalario o privado, en atención individual o vincular o talleres desde esta visión integral.



## DURACIÓN

80 horas presenciales y 16 no presenciales

## HORARIO

Viernes de 18:00 a 22:00 hs y Sábado de 8:00 a 14:00 hs

## MODALIDAD

1 vez por mes

## APROBACIÓN

Para la aprobación se deberá tener una asistencia mínima del 75% considerándose la participación en clase, lectura de la bibliografía sugerida, y aprobación de un trabajo final en base a un ateneo clínico.

## CERTIFICADOS

El Departamento de Estudios de Posgrado y Educación Continua de la Universidad de Belgrano, extenderá el Certificado de aprobación del Diplomado Psicoterapia Integrativa PNIE (Psiconeuroinmunoendócrina) a aquellos alumnos que hayan asistido el 75% de las clases y aprobado la monografía y el informe basados en contenidos del Programa.

## CONSIDERACIONES GENERALES DEL PROGRAMA

El Programa tiene por objetivo general transmitir los aportes de la Psiconeuroinmunoendocrinología (PNIE) y Psicoterapia Integrativa PNIE (PI PNIE)

Se valora toda enfermedad ya sea de manifestación predominantemente en el área “psíquica” como “orgánica” desde la condición de unidad psique-soma - entorno inherente al ser humano. Este modelo se aleja de la concepción de linealidad y unicausalidad transitando hacia la intermodulación causal de acuerdo a los Referentes Epistemológicos de este Modelo.

## DIRIGIDO A

Psicólogos, Psiquiatras y Profesionales de la salud en general que deseen conocer el Modelo de Psicoterapia Integrativa PNIE contribuyendo a la comprensión de este enfoque y a una mejor comunicación interdisciplinaria. También pueden participar Estudiantes del último año de la Licenciatura de Psicología o Postgrado de Psiquiatría

## OBJETIVOS DEL PROGRAMA

### Objetivos generales:

- Conocer los referentes epistemológicos de la Psiconeuroinmunoendocrinología, PNIE.
- Paradigma de la complejidad, Teoría del Caos, Teoría de los Sistemas y Teoría del Estrés desde un Constructivismo Moderado y concepción de Plasticidad PNIE.
- Lograr una comprensión de convergencia causal no lineal y de convergencia temporal (del pasado, presente y expectativas futuras) en una visión no determinista.
- Conocer factores de riesgo o de protección para la salud integral considerando desde la PI PNIE 5 dimensiones: Biológica, Cognitiva, Psicoemocional-vincular, Socioecológica y Espiritual.

## Objetivos específicos:

- Reconocer las implicancias clínicas de las intermodulaciones PNIE cuerpo-mente-entorno y consideración de la multidimensionalidad y convergencia temporal en el proceso diagnóstico y de tratamiento.
- Reconocer y analizar los aspectos básicos del funcionamiento psico-orgánico en las distintas dimensiones implicadas, factores de riesgo y de protección por memorias tempranas o funcionamiento psíquico y personalidad.
- Adquirir herramientas para la clínica desde esta visión integral a nivel de la Biopsicoeducación, Evaluación Diagnóstica y Abordaje Terapéutico.
- Incorporar una comprensión y terminología que facilite la comunicación y labor interdisciplinaria con el área médica y el conocimiento de técnicas de integración cuerpo-mente.

## PROGRAMA

### MÓDULO 1

Bases Epistemológicas y Conceptos Básicos de la PI PNIE.

Psicología y fisiopatología del estrés. Estrés agudo, crónico, traumático.

Psicoterapia Integrativa PNIE Marco referencial El Paradigma de la Complejidad y la Teoría General de los sistemas; La Teoría del Caos-no determinismo. El ser humano una unidad psique soma entorno. Ruptura de dicotomías: psíquico-orgánico; intermodulaciones bioemocionales.

Psicología y Fisiopatología del Estrés .Estrés= Insatisfacción de necesidades

Estrés agudo, crónico, traumático .El concepto de Selye y el concepto de Sistemas de Alostasis y carga alostática.de Mc Ewen (que lleva a la fase de agotamiento)

Red PNIE. Fisiología del Estrés. Estrés, Depresión y red PNIE.

Generalidades Sistema endócrino Hormonas

Estrés perinatal. Sustento científico de la Red pnie y repercusiones emocionales en el Sistema Inmune.

## **MÓDULO 2**

Fallas empáticas y respuestas de estrés. Concepto de Facilitación. Polos de satisfacción de necesidades de Kohut. Alexitimia, sobreadaptación, pobreza ilusoria (Damasio,memorias de futuro). No determinismo y Plasticidad.

Neurodesarrollo y PNIE . Constitución Biopsíquica Estrés perinatal. Experiencias tempranas. Apego y Ansiedad en la infancia. Aportes psicología interpersonal.

## **MÓDULO 3**

Esquemas disfuncionales tempranos Jeffrey Young Administración del test de esquemas (90 items) mecanismos de mantención, evitación, compensación. Modos. Descripción de los esquemas. Aplicación del test de esquemas YSQ 5 (El abordaje terapéutico se ve en estrategia multidimensional de la PI.PNIE) Concepto de Facilitación. y plasticidad y Fallas empáticas. Creencias y distorsiones. Aportes Psicología cognitiva a la PIPNIE. Reestructuración cognitivo-emocional.

Técnica diagnóstica de Biopsicografía y línea de la vida

El Inventario Multifásico de personalidad .Modificado y su devolución

Estrategia terapéutica . Principios de influencia.

## **MÓDULO 4**

Epigenética. Memorias bioemocionales . Técnicas integración cuerpo mente. Genes y ambiente.

Memorias tempranas bio-emocionales-vinculares. Metaplasticidad y Plasticidad. PNIE. Conceptualización Introductoria de la Psicoterapia Integrativa: multifactorial, multidimensional y tempo - longitudinal. Regulación emocional. Patologías por déficit, por distrés y por saturación Abordaje en distintas franjas etarias, pareja y familia. NeuroPlasticidad. Estrés, personalidad.

Herramientas complementarias .Relajación - Mindfulness.

## **MÓDULO 5**

Herramientas complementarias .Relajación - Mindfulness

Visión multidimensional e Implicancias clínicas: Psicoterapia Integrativa. Semiología. Síndromes y clasificación en Psiquiatría Aportes psicopatología. Fase de experiencias correctivas o enriquecedoras. Principios de influencia. Técnicas interpersonales y cognitivas . Consideraciones sobre Clínica infantil Psicopatología infantil cuadros más frecuentes. Déficit atencional . Técnicas diagnósticas y de tratamiento desde la PIPNIE

## **MÓDULO 6**

Red PNIE. Sistemas Nervioso, Endócrino e Inmune.

Epigenética. Vulnerabilidad y resiliencia.

Transdisciplina Conductas basales sueño ejercicio nutrición y red PNIE  
integración cuerpo mente.

Sistemas Nervioso, Endócrino e Inmune Continuum ansiedad  
depresión.Epigenética Vulnerabilidad y resiliencia.

Transdisciplina Conductas basales sueño ejercicio nutrición y Red PNIE.

## **MÓDULO 7**

Nutrición y PNIE

Evolución filogenética del sistema nervioso. Neurobiología de las emociones.

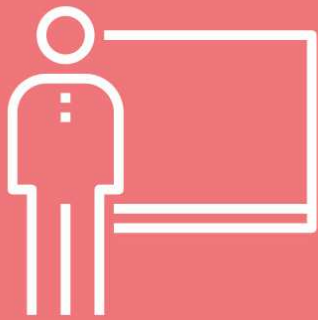
## **MÓDULO 8**

**Articulación teórico -clínica mediante viñeta**

**psicooncología y ateneo clínico del Equipo IAPI.**

**Estrés y psicocardiología y MMPI**

*Bases para trabajo final*



# **EQUIPO DOCENTE**

## **DIRECTORA**

### **PROF. DRA DUBOURDIEU, Margarita- Ph.D.**

Docente Titular y Coordinadora del Postgrado Integración en salud desde la PNIE .UCU.Psicoterapeuta Integrativa PNIE (PI.PNIE) Recertificada por la Federación Latinoamericana de Psicoterapia . Magister en Psiconeuroinmunoendocrinología (PNIE) Universidad Favalaro de Bs As Doctorado en Ciencias de la Vida Universidad Uliá Valencia España y Diploma en Bioética. Diploma de Postgrado en Docencia Universitaria .UCUDAL. Diploma de Postgrado en Docencia en Medicina .Y Formación en Cursos en Línea.

Member of International Society of Psychoneuroendocrinology.ISPNE Fundadora y Presidente Honorífico de la Federación Latinoamericana de PNIE (FLAPNIE). Miembro Fundador Honorífico y Presidente de la Asociación Latinoamericana de Psicoterapia Integrativa (ALAPSI). Miembro Consejo Regional SEPI.( Internacional Exploración integración psicoterapia ) Fundadora y Presidente Honorífica de la Sociedad Uruguaya de PNIE.

Asesora científica de programas en Universidades nacionales y extranjeras. Integrante Consejo Directivo de la Diplomatura de Psicoterapia en Servicios de Salud e invitada docente en Grado y Postgrados. Facultad de Medicina.y Facultad de Psicología UDELAR .y en Facultad de Medicina Claeh Ex- Prof. Adj. Psicopatología y Ex -Titular de Psicología Médica y Ex Titular Neurociencias en Lic Psicomotricidad (Ucu)

Coordinadora Unidad docente asistencial Psicoterapia Integrativa PNIE en Hospital Pereira Rossell Policlínica de niños con obesidad y diabetes y en Clínica Oncología, Gastroenterología y Psiquiatría en Hospital de Clínicas, Fac. de Medicina (Uruguay) y Talleres de biopsicoeducación y manejo del estrés para pacientes, familiares y de prevención Síndrome Burnout para funcionarios auspiciado por la Dirección del Hospital y ex integrante Servicios de Salud Mental, Psiquiatría y salud en el país y en el extranjero. Directora del Centro Humana de Formación.

Autora del libro Psicoterapia Integrativa PNIE y co-autora del libro Motivación y Salud en adultos Mayores, libro Asma y PNIE y libro Clínica Integral en Oncología . PNIE (en edición) y capítulos en libros de Laham, M. de Psicocardiología, y otras publicaciones e investigaciones científicas.

## **Coordinadores**

### **PROF. DRA DUBOURDIEU, Margarita- Ph.D. (ver CV arriba)**

### **DRA. LAHAM, Mirta**

Doctora en Psicología Clínica. Facultad de Psicología. Universidad de Belgrano, 2000. Licenciada en Psicología, Universidad de Belgrano, 1992. Psicoterapeuta Integrativa PNIE. Certificada por el Instituto Argentino de Psicoterapia Integrativa PNIE y Área de Psicoterapia Integrativa PNIE de la Federación Latinoamericana PNIE. FLAPNIE y la Asociación Latinoamericana de Psicoterapias Integrativas.

Directora-fundadora del Instituto de Psicocardiología y Miembro de la Directiva del Instituto Argentino de Psicoterapia Integrativa IAPI. Asociación Integrante de la Federación Latinoamericana PNIE. FLAPNIE.

Docente a cargo de la Cátedra Psicología de la Salud. Facultad de Psicología Universidad de Belgrano.

Directora Académica en el Diplomado de Psicología de la Salud en Educación Continua Universidad de Belgrano.

Coordinadora en Diplomado Psicoterapia Integrativa PNIE Educación Continua Universidad de Belgrano.

Directora de Cursos de Psicocardiología.

Especialista en Asistencia Psicológica a pacientes cardíacos y con otras enfermedades médicas.

Autora de los libros: "Psicocardiología. Abordaje psicológico al paciente cardíaco" (2001). 2° Edición 2010 Ediciones del Instituto de Psicocardiología



“Escuchar al corazón. Psicología cardíaca. Actualización en Psicocardiología”. (2006). 2ª Edición  
2011 Ediciones del Instituto de Psicocardiología  
Compiladora y autora de los libros de la 1º, 2º y 3º y 4º y 5ª Jornada de Psicocardiología.  
Directora y organizadora de las Jornadas de Psicocardiología 2007, 2008, 2009, 2010, 2011 y  
2012.  
Directora y organizadora de la Jornada Argentina de Psicología de la Salud, 2011.  
Directora Científica del Simposio de Psicología Clínica y de la Salud, Universidad de Belgrano,  
2011.  
Creadora de los portales en la web: [www.psicocardiologia.com.ar](http://www.psicocardiologia.com.ar)  
[www.psicologiadelasalud.com.ar](http://www.psicologiadelasalud.com.ar).  
Ex -Coordinadora de Consultorio Externo del Servicio de Salud Mental.  
Instituto de Investigaciones Médicas Dr. Alfredo Lanari, UBA, 1993-2008  
Ex-Jefa del Departamento de Psicología en el Servicio de Cardiología.  
Instituto de Investigaciones Médicas "Dr. Alfredo Lanari", UBA, 1993-2008  
Múltiples participaciones en reuniones científicas, jornadas, congresos.  
Múltiples cursos de formación de post - grado.  
Múltiples artículos y publicaciones.  
Premio IOCIM 2011, Premio a la Producción Científica UB, 2003,  
Premio web Psicocardiología, 2000.  
Convocada por múltiples medios de difusión argentinos y extranjeros.  
Evaluadora Experta del Doctorado de la Facultad de Psicología, U.B.A.  
Evaluadora de las siguientes publicaciones:  
Revista Latinoamericana de Psicología. Revista Latinoamericana de Medicina Conductual  
México. Revista de la Sociedad de Psicología Hospitalaria Brasil.

## **EQUIPO DOCENTE:**

### **DRA. ACOSTA, Inés**

Médica, Facultad de Medicina de la Universidad de la República. Posgrado de Especialización Integración en Salud desde la PNIE. Universidad Católica del Uruguay. Diplomatura de Profundización en Neurodesarrollo en la Cátedra de Neuropediatría de la Universidad de la República. Postgrado de Psiquiatría Pediátrica en CHPR. Docente en Instituto de Formación de la Sociedad Uruguaya de Psiconeuroinmunoendocrinología. Centro Humana.  
Docencia en postgrado: Neurodesarrollo y PNIE. Apego, experiencias tempranas y regulación emocional. Trastornos conductuales, de ansiedad y del humor en la infancia.

### **LIC. BACCINO, Pilar**

Psicoterapeuta Integrativa con reconocimiento de la Federación Uruguaya de Psicoterapia (FUPSI) y de la Asociación Latinoamericana de Psicoterapias Integrativas ALAPSI. Miembro de Supnie e Integrante del Equipo Docente del Centro Humana Instituto de Formación de Supnie. Integrante del Equipo Docente del Centro Humana Instituto de Formación de Supnie. Coordinadora de la pasantía de Psicoterapia Integrativa PNIE en Hospital de Clínicas Gastroenterología enfermedades inflamatorias. Postgrado de Especialización Integración en salud PNIE y postgrado Integración Salud Pnie y post grado Cognitiva. Universidad Católica del Uruguay. Docente Universidad Francisco de Asís, Maldonado, Uruguay. Integrante equipo docente de PI PNIE en Diplomatura PI PNIE en Psicoterapia en Servicios de Salud, Facultad de Medicina. Diploma y Postgrado de Especialización en Psicología Clínica Cognitiva, Facultad de Psicología, Universidad Católica del Uruguay.  
Participó en estudios de investigación de la clínica de Gastroenterología Hospital de Clínicas Uruguay bajo la dirección de Prof Dra Iade y prof Dra Dubourdieu sobre cuidado de las conductas basales en instituciones educativas y sobre la conciencia de los pacientes sobre la incidencia de los factores anímicos en la salud y Biopsicoeducación sobre ello en instituciones de salud.

Doctorando en Psicología con mención en Cognitiva, Sistémica y Psiconeuroinmunoendocrinología (PNIE), Universidad De Flores. Bs As. Argentina.y Proyecto de investigación en el marco del doctorado.

### **DRA. MAS, Mariana**

Psiquiatra infantil Psicoterapeuta integrativa (Paradigma Psiconeuroinmunoendòcrinol. PNIE) Psicoterapeuta Integrativa PNIE.

Postgrado en integración en salud desde la psiconeuroinmunoendocrinología. Universidad Católica Uruguay.

Formación en psicoterapia cognitivo - comportamental.

Formacion en terapia de esquemas de Jeffrey Young.

Integrante del equipo docente de la Sociedad Uruguaya Psiconeuroinmunoendocrinología ( SUPNIE) y su instituto de Formación Centro Humana.

Miembro equipo docente de la Diplomatura de Psicoterapia en servicios de salud de la Facultad de Medicina (UDELAR) en Psicoterapia Integrativa PNIE.

Docente de Postgrado de Integración en salud PNIE (Universidad Católica del Uruguay).

Docente en Universidades extrajeras: Facultad de Medicina Córdoba Escuela de Graduados.

Maestría en PNIE Medicina y Psicoterapia Integrativa PNIE

Docente en Facultad de Medicina, Córdoba Capítulo de Psicoterapia Integrativa PNIE de la Federación Latinoamericana PNIE y Sociedad de Medicina del Estrés.

Docente en Universidades extranjeras: Universidad de Belgrano en la Diplomatura de Psicoterapia Integrativa PNIE.

### **LIC. CAMPODÓNICO, Victoria**

Licenciada en Psicología de la Universidad Nacional de Córdoba.

Psicoterapeuta Integrativa Psioneuroinmunoendocrina, certificada por la Asociación Latinoamericana de Psicoterapia Integrativa (ALAPSI) y Iapi Asociación Argentina de psicoterapia Integrativa PNIE .

Ha realizado Postgrado en Psicoterapia Cognitiva, en Psicocardiología.

Postgrado en Programación Neurolingüística -PNL-, en Psicoterapia Gestaltica, formación en EMDR y en TIC -Técnicas de integración cerebral-.

Trabajó como Terapeuta individual y grupal en el Hospital Nacional de Clínicas de Córdoba.

Miembro Directivo y Fundador del Capitulo Psicoterapia Integrativa PNIE de la Asociación de Medicina del Estrés y PsioneuroInmunoendocrinologia de Córdoba.

Representante de la Regional Córdoba de la Asociación Argentina de Psicoterapia Integrativa PNIE (IAPI)

EAP Counselling en Compsych y Workplaces Options.

Actualmente es coordinadora del 1 Curso realizado en Córdoba de Psicoterapia Integrativa Psiconeuroinmunoendocrina avalado por la Sociedad Uruguaya de Psiconeuroinmunoendocrinologia -SUPNIE- y la Asociación de Medicina del Estrés de Córdoba -AMEC-.

Ha participado en investigaciones, disertante en cursos de Grado, Congresos y Talleres.

### **DRA. CASE, Graciela**

Medica egresada U. N. de Cordoba. Socia Activa de la Asociación de Medicina del Estres y P.I.N.E. de Córdoba.

Especializada en diagnostico, tratamiento, gestion del Estres y sus consecuencias. Dirige el Departamento de Reactividad Biofísica y Biotecnologias.

Formacion en Diagnostico del Perfil Psicobiologico del Estres y Psicoescaner(Soc. Arg. de Medicina del Estres).

Capacitacion Internacional en Biofeedback y Coherencia Cardiaca (Fundación Heartmath de Madrid) España.

Workshop Internacional B.C.I.A. de Neuroffedback (Neurotecnologias).

Entrenamiento en Mindfulness Atención Consciente con el Programa M.B.R.S. del DR.Kabat Zinn de la Universidad de Massachusetts. Investigadora en Reactividad Biofísica y Perfil Psicobiologico del Estrés ( Premio Poster Congreso Medicina del Estrés Y PNIE-2012).

Acredita cursos de grado, de posgrado en Medicina del Estrés, PINE, Neurociencias, Ciencias del Comportamiento y Psicocardiología, nacionales e internacionales. Disertante en Cursos de Grado, Posgrado Universitarios, Congresos y Talleres.

## **DR. CÓLICA, Pablo Raúl**

Médico.Especialista en Medicina Interna y enfermedades por Estrés y Psicoimmunoneuroendocrinología clínica. Neuropsiquiatría y Neurobiología de la conducta.

Miembro Fundador y de las primeras C.D. de las Asociaciones Médicas de Geriátrica, Terapia Intensiva y Medicina del Estrés de Córdoba. Ex Miembro de la CD de la AAPNIE y de la Asociación de Medicina Interna de Córdoba. Presidente la Asociación de Medicina del Estrés y Psico Inmuno Neuro Endocrinología (PINE)

Director del "Curso Universitario de Post Grado de Medicina del Estrés y PINE Clínica" - Escuela de Graduados. Facultad de Ciencias Médicas (Universidad Nacional de Córdoba) ediciones 2010 -2011 y 2013-2014.

Director del Curso de Actualización en "PINE de las Enfermedades Cardiovasculares ." Facultad de Psicología (UNC) 2013.

Presidente del III Congreso Argentino de Medicina del Estrés (2012) Y Co- Presidente del III Congreso Internacional de la Federación Latinoamericana de Psico neuro inmuno endocrinología (FLAPNIE). 2012.

Participación como invitado en diversos Cursos, Jornadas y Congresos sobre temas relacionados con Clínica Médica, Cardiología, Terapia Intensiva, Neuropsiquiatría, Nutrición, Medicina del Estrés, Psicoimmunoneuroendocrinología (PINE), etc.

Antecedentes Gremiales Médicos (1970-80) (Ex) Presidente del Colegio Médico de Córdoba. Carrera Docente de la FCM (UNC) -Duración 5 años - Opción Título Prof. Adjunto.

## **LIC. DI MARCO, Patricia Cecilia**

Psicoterapeuta Integrativa Psioneuroinmunoendocrina, certificada por la Asociación Latinoamericana de Psicoterapia Integrativa (ALAPSI) y IAPI Asociación Argentina de psicoterapia Integrativa PNIE.

Profesora Licenciada en Psicología-Premio Universidad.-Magister en Neuropsicología.

Especialista Psicología Clínica, Psico-oncología y cuidados paliativos y continuos (CPC).

Docente universitaria, Facultad de Psicología y Escuela de Tecnología Médica, Facultad de Ciencias Médicas, Carrera de Bio Imágenes.

Investigadora científica categorizada Secretaría Ciencia y Técnica (SECYT), UNC, becada en diferentes oportunidades por CONICOR y otras instituciones reconocidas.

Directora de Proyectos de investigación acreditados. Actualmente en torno al Crecimiento postraumático en pacientes oncológicos sometidos a trasplante de médula ósea. Ha recibido premios y distinciones por sus trabajos.

Se destaca en la formación de Recursos Humanos con la dirección de investigadores. Participa en Comités Evaluadores.

Psicóloga Clínica del Servicio Oncohematología y de la Unidad de Transplante de médula ósea del Sanatorio Allende, Córdoba. Coordinadora grupo de Apoyo para pacientes y allegados con dolor desde 1997.

Directora Proyectos de investigación SECYT y Extensión Universitaria.

Directora del Centro de Asistencia, Docencia e Investigación en Alivio del Dolor CADIAD.

Miembro de Pediatric Psychology Society, Boston, IPOS en New York, Asociación Medicina del Estrés Córdoba AMEC, Depto (Capítulo) Psicoterapia Integrativa PNIE, Regional Centro y del Comité de Ética de Tumores de Tiroides, Hospital de Niños, Cba.

## **LIC. MARTINI, Marisel Andrea**

Licenciada y Profesora en Psicología UNC. (1998-1999)

Psicoterapeuta Integrativa Psioneuroinmunoendocrina, certificada por la Asociación Latinoamericana de Psicoterapia Integrativa (ALAPSI) y IAPI Asociación Argentina de psicoterapia Integrativa PNIE .

Mgter . en Psicoimmunoneuroendocrinología UNIVERSIDAD FAVALORO (2008)

Doctorando en Psicología UFLO. (en curso)

Docente de Posgrado Facultad de Psicología y Facultad de Ciencias Médicas UNC.  
Neuropsicóloga Clínica Integrante del Servicio de Neuropsicología y Neurorehabilitación Sanatorio Allende (1998-2009) y Psicoterapeuta del Programa de Prevención Cardiovascular Servicio de Cardiología Sanatorio Allende.  
Miembro del Capítulo de PPNIE de la Asociación de Medicina del Estrés y PINE Córdoba.  
Formación en Psicoterapia Integrativa PNIE, Psicoterapia Cognitiva Integrativa individual y grupal, Análisis Transaccional, Danza/Movimiento Terapia y Terapias de Avanzada.

### **LIC. MORALES, Alejandra**

Licenciada en Psicología- Universidad Nacional de Córdoba Psicoterapeuta Integrativa Psioneuroinmunoendocrina, certificada por la Asociación Latinoamericana de Psicoterapia Integrativa (ALAPSI) y la Asociación Argentina de psicoterapia Integrativa PNIE .  
Post-grado Hipnosis Ericksoniana-Instituto Milton Erickson de Córdoba  
Miembro del Instituto Milton Erickson de Córdoba,  
Orientado a la capacitación y formación de profesionales en el área de la salud y educación, destinado a Psicólogos, Psiquiatras y Médicos.-  
Actividad profesional en CAPS. (Temario embarazo y estrés).  
Directora de trabajos de investigación en CUP (Colegio Universitario de Periodismo)  
Formación profesional en Medicina del Estrés.  
Formación en PNIE.

### **DR. ORTIZ ARZELÁN, Alfredo**

Médico Cirujano 1974 (UNC).  
Especialista en Endocrinología (UNC).  
Especialista en Medicina del Trabajo (UNC).  
Maestría en Psicoimmunoneuroendocrinología PINE (U. Favaloro).  
Maestrando en Neuropsicología (UNC).  
Ex-Presidente de la Asociación Argentina de PNIE AAPNIE. Miembro Fundador y Ex-Presidente de Federación Latinoamericana de PNIE FLAPNIE.  
Presidente Honorario de la Asociación Medicina del Estrés y PINE.

### **PROF. DR. SORIA, Carlos**

Especialista en Psiquiatría. Especialista en Farmacología. Director del Instituto de Biociencias Henri Laborit. Presidente de la Asociación Argentina de Psicofarmacología. Desarrollo de nuevos artículos (molecular) Universidad nacional de Córdoba Prof. de clínica Psiquiátrica médico psicoanalista. Farmaciogenética Modulación epigenética investigador 74 trabajos.

### **DR. TAFET, Gustavo**

Médico Psiquiatra, Master en Neurociencias Weizmann Institute of Science de Israel.  
Doctor en Medicina de la Universidad de Buenos Aires.  
Miembro de la Directiva del Instituto Argentino de Psicoterapia Integrativa IAPI asociación Integrante de la Federación Latinoamericana PNIE. FLAPNIE  
Profesor de Psiquiatría y Neurobiología. Director del Dpto. de Psiquiatría y Neurociencias y de la Especialización en Psiquiatría de la Universidad Maimónides.  
Miembro de la Federación Latinoamericana PNIE. Investigador en Neurociencias  
Docente invitado en Universidad Católica Uruguay Postgrado Integración en salud PNIE.

### **DRA. ZÁBALO, Diana**

Médica especialista en Medicina Interna y en Tisiopneumología de la Universidad de Buenos Aires. Magister en PNIE de la Universidad Favaloro de Buenos Aires.  
Ex Presidente de la AAPNIE (Asociación Argentina de Psiconeuroinmunoendocrinología e integrante Directiva de SAPINE (Sociedad Argentina de Psiconeuroinmunoendocrinología).  
Secretaria de sociedad científica TransPNIE de Cuyo  
Docente de la Universidad Favaloro en la Maestría en PNIE.  
Docente invitada del Postgrado Integración en salud PNIE Universidad Católica Uruguay.

UNIVERSIDAD DE  
**Belgrano**  
BUENOS AIRES - ARGENTINA

[www.ub.edu.ar](http://www.ub.edu.ar)

[Info@cordoba.ub.edu.ar](mailto:Info@cordoba.ub.edu.ar)

Mariano Moreno 410 - 2° piso  
Córdoba - Argentina  
Tel.: (0351) 589 5005

